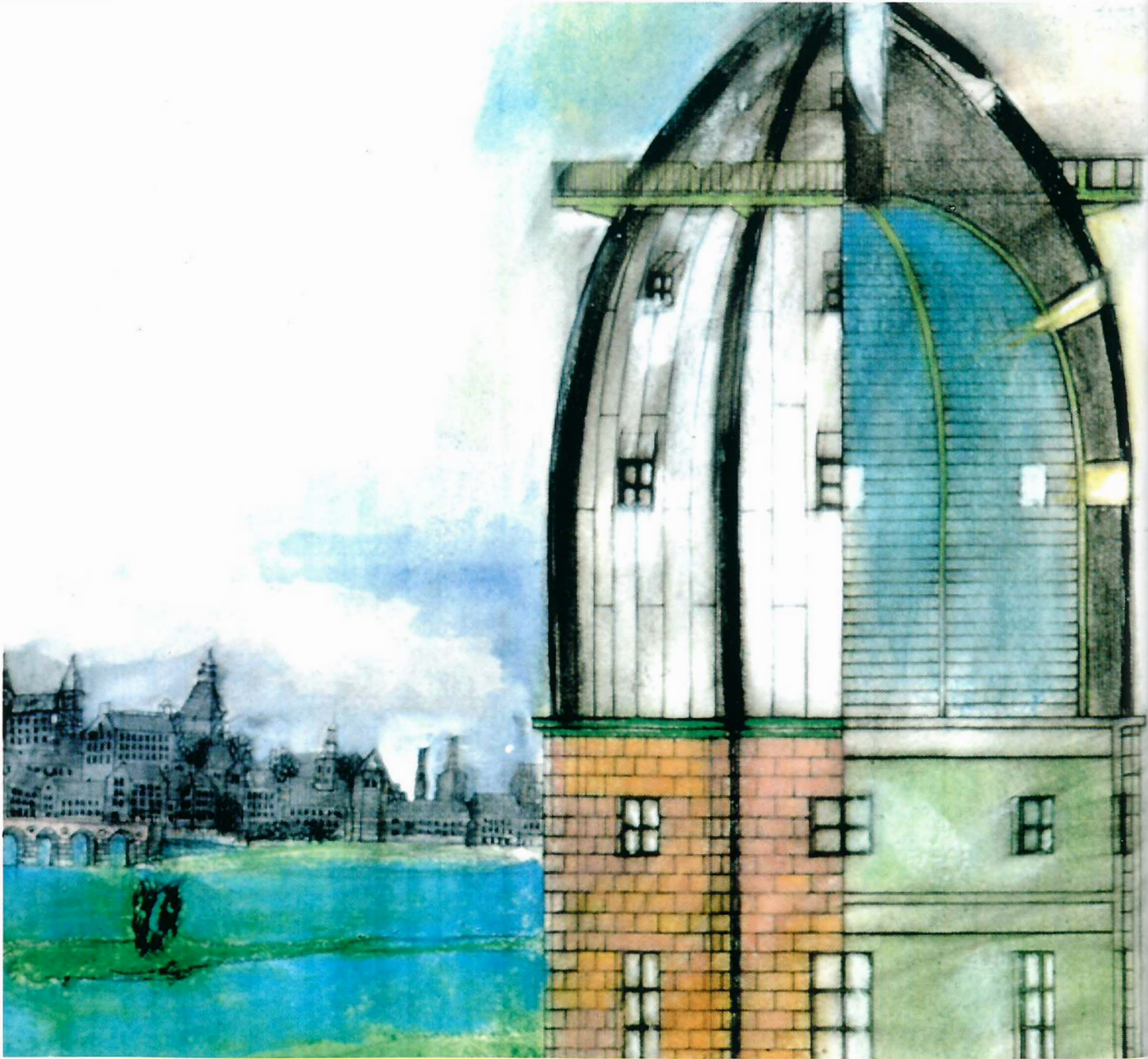


Museu Bonnefanten

Bonnefanten Museum

Aldo Rossi

tradução Tatiana Alarcon e Mauricio Masson



O museu Bonnefanten é um museu provincial com uma vasta coleção que vai desde a arqueologia, história da cidade até a arte moderna.

O projeto do museu pode ser interpretado como um 'E', onde a barra de centro faz o edifício principal e os pátios se abrem para o rio. Ao lado do rio Maas, o edifício principal é interrompido por uma torre cilíndrica independente, coroada por um domo de zinco. Do topo desse domo pode-se admirar um panorama magnífico do rio, da cidade e da paisagem ao redor. O museu é um edifício introvertido: uma escada monumental no prédio principal faz com que o visitante passe por várias coleções até chegar ao domo. Este espaço notável é reservado para exposições temporárias. O museu é executado em tijolos vermelhos e pedras vermelhas naturais.

Um fragmento dos antigos galpões da fábrica (o "Wiebenga Hall") é adicionado ao museu como um anexo.

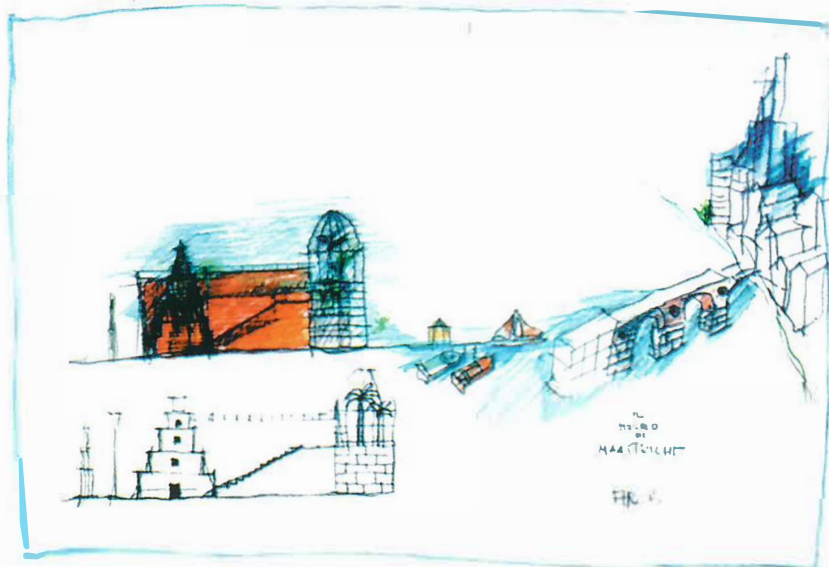
Neste corpo de concreto, datado de 1912, são expostas as esculturas modernas.

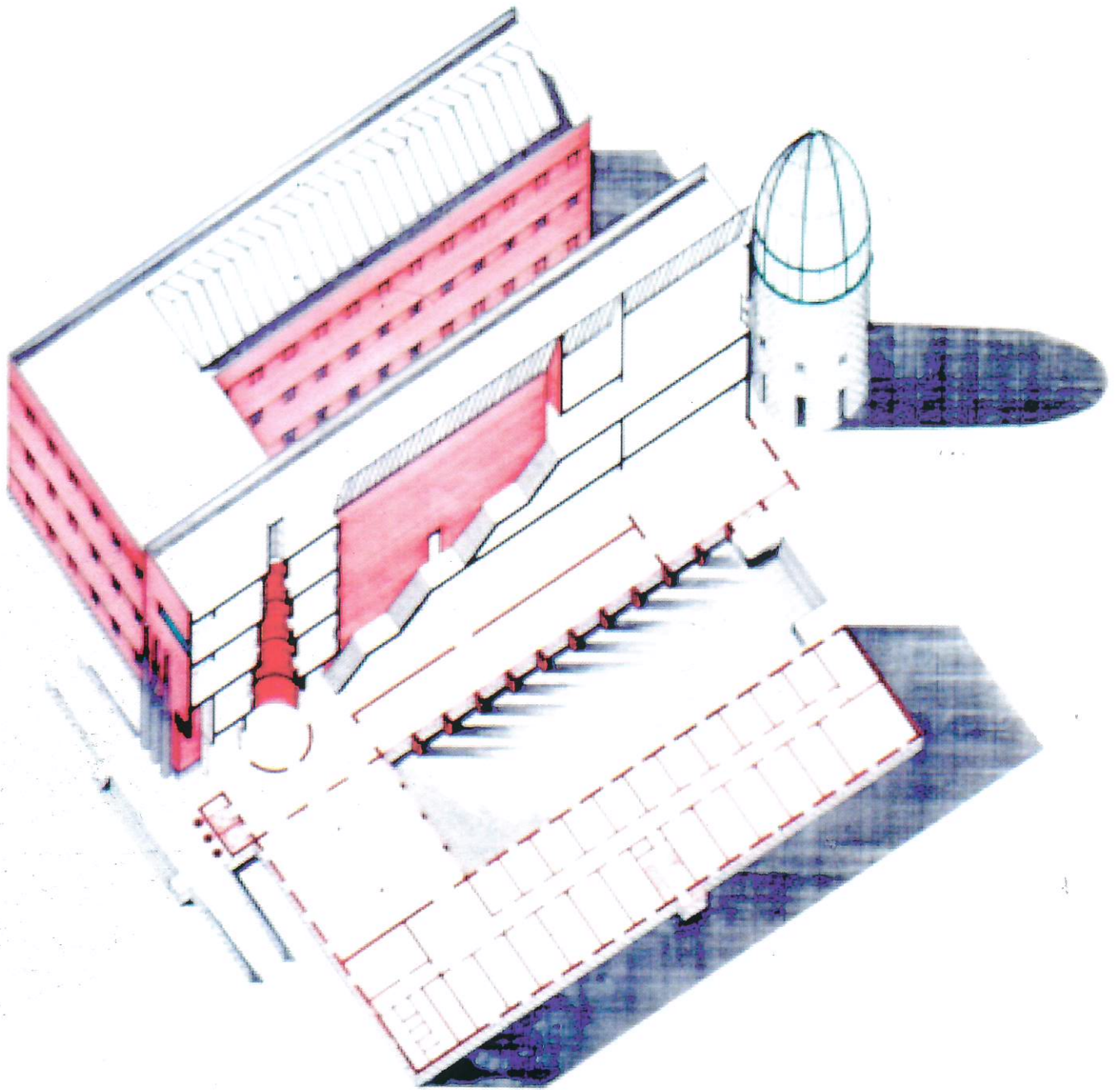
The Bonnefanten Museum is a provincial museum with a wide ranging collection from archeology, history of the town up to modern art.

The design of the museum can be interpreted as an "E" in which the centre bar makes up the main building, and the courtyards open to the river. On the side of the river Maas the main building is discontinued by an independent cylindrical tower, crowned by a zinc dome. On the top of this dome one can admire a magnificent panorama of the river, the city and the surrounding landscape. The museum is an introverted building; a beautiful, monumental staircase in the main building takes the visitor via several collections to the dome. This remarkable space is reserved for temporary exhibitions. The museum is executed in red brick and red natural stone.

A fragment of the former factory halls (the "Wiebenga Hall") is added to the museum as an annex.

In this concrete-body dating from 1912, modern sculpture is displayed.



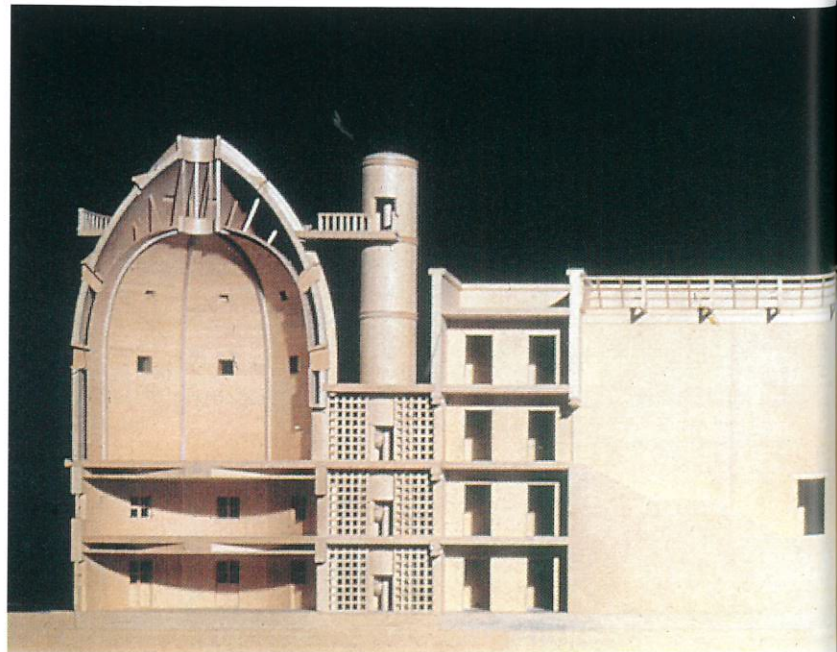


Perspectiva
esquemática do
volume e do interior

Schematic
perspective of
volume and
interior

Foto da maquete
cortada

Photo of maquette





Reciclagem do antigo galpão industrial Wiebenga Hall

Conversion of former factory building Wiebenga Hall

Museu Bonnefanten no terreno Céramique ainda vazio. Foto Paul Kuitenbrouwer

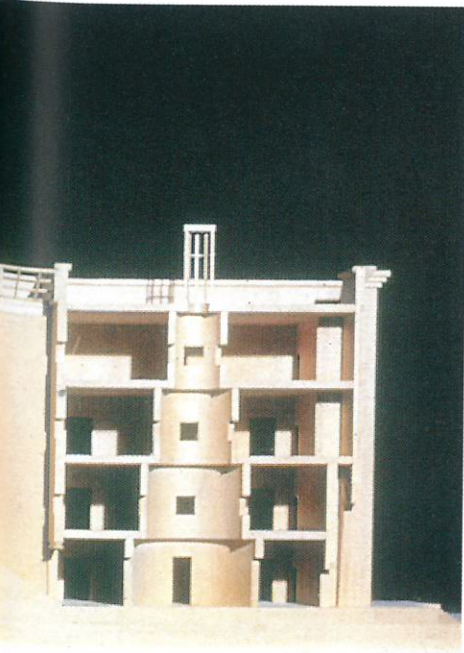
Bonnefanten Museum in the empty Céramique site. Photo Paul Kuitenbrouwer

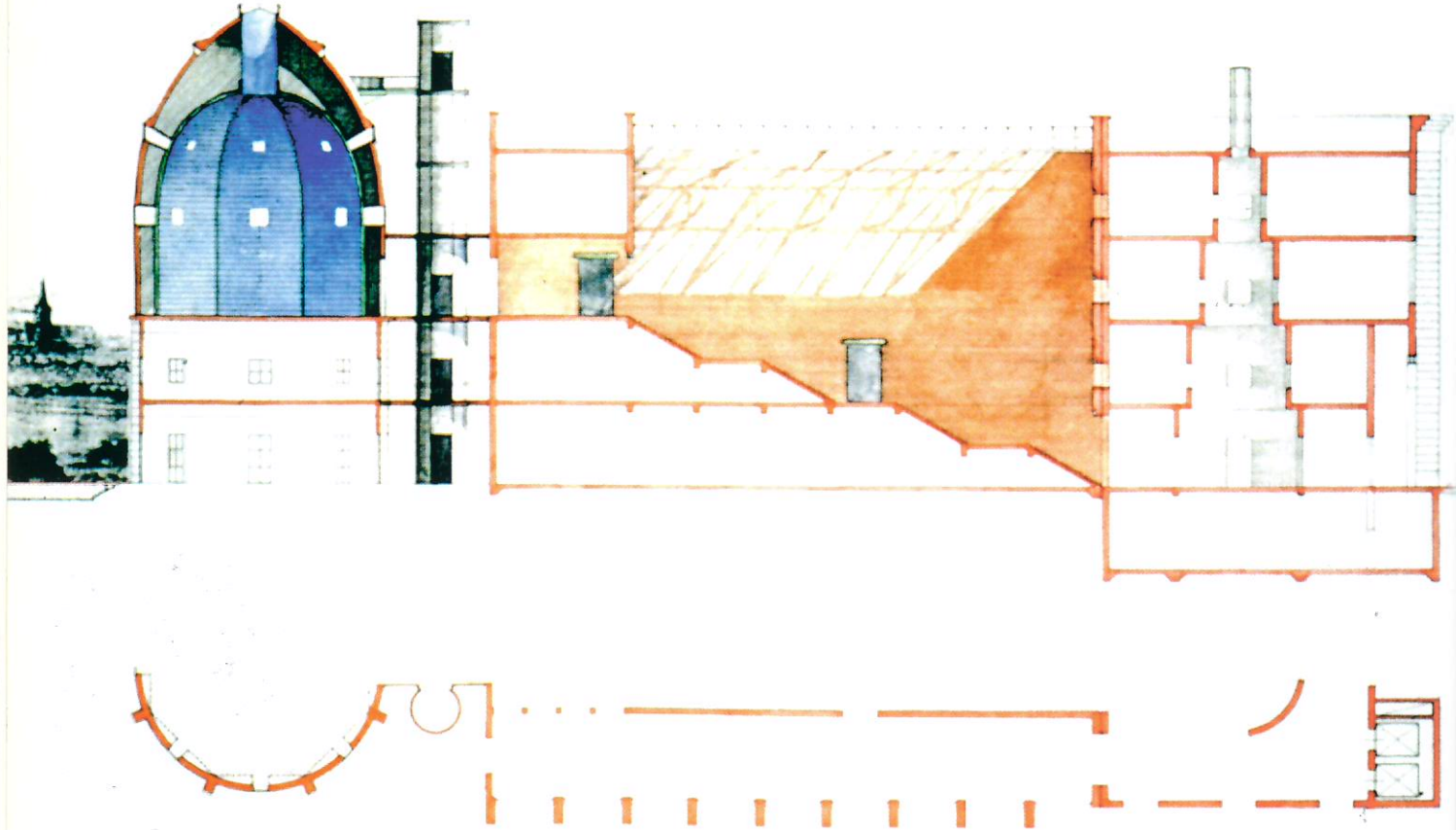
Vista a partir da outra margem do rio Maas

View from the opposite bank of the river Maas

Foto da maquete

Photo of maquette







Vista a partir da
borda sul

View from
Southern Node

Vista a partir da
Avenida C eramique

View from Avenue
C eramique

Vista da fachada
principal.   direita, o
Wiebenga Hall

Main fa ade view
Right, Wiebenga Hall

Escadaria principal

Main stairway

